

CISEAU ELECTRIQUE POUR TABLE LAMES 4 PANS



Caractéristiques technique

Lame Ø 110 mm 4 pans HSS
Avec contre lame et dispositif d'affûtage intégré
Hauteur de coupe utile : 32 mm
Tension : 220 V monophasé
Puissance moteur : 180 W
Poids : 3.5 Kg

Instructions d'utilisation, de maintenance et de sécurité

Les ciseaux électriques sont des outils de précision fabriqués par des professionnels du métier. Afin de garantir leur précision et les ajustements à effectuer afin d'obtenir un résultat satisfaisant, il est important de bien respecter les instructions suivantes :

1. Général

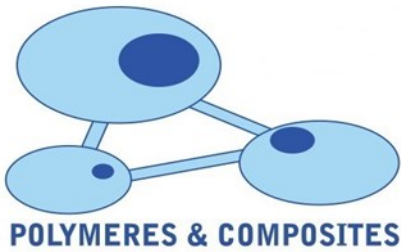
Utiliser les ciseaux avec toutes les précautions nécessaires, le poser et le déplacer délicatement afin d'éviter de modifier les réglages et d'abîmer le mécanisme.

2. Avant de commencer une opération de découpe

Positionner l'appareil sur la position « OFF » du bouton « ON/OFF ». Connecter la prise femelle du câble électrique et resserrer la vis sur la barrette de connexion femelle. Puis, connectez la prise mâle du câble électrique à la sortie électrique. Avant de commencer l'opération de découpe, assurez vous de l'absence d'obstacle entre l'outil et le lieu de découpe.

3. Opération de découpe

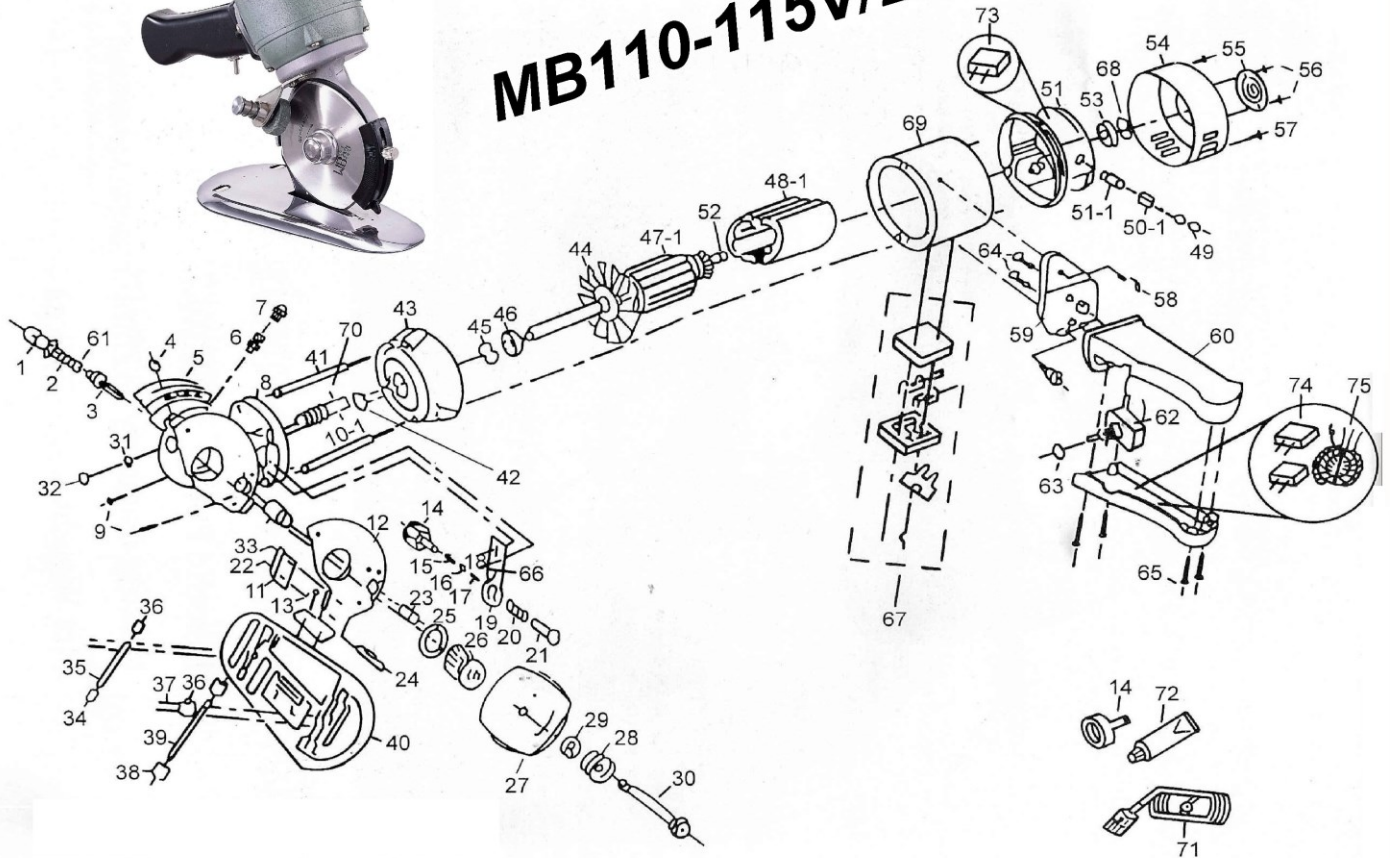
Ne pas appliquer de force trop importante lors de la découpe du matériel. De par la nature de leur texture et de leurs propriétés mécaniques, les matières ne peuvent pas être coupées à la même vitesse ou facilité. La trace de découpe vous permettra de déterminer la meilleure vitesse à adopter pour la machine



POLYMERES ET COMPOSITES
 ZA DE RAGON
 5 RUE DE COULOMB
 44119 TREILLIERES - FRANCE
 TEL : 02 40 30 10 02
 Mail : info@polymeres-composites.com



MB110-115V/220V



MB110-001	Adjusting Nut For Blade	MB110-025	Worm Gear Washer	MB110-049	Cab for Carbon Brush
MB110-002	Spring	MB110-026	Composite Worm Gear	MB110-050-ASSY	Carbon Brush w/Spring
MB110-003	Shaft for Gear	MB110-027	Blade	MB110-051	Motor Cover
MB110-004	Screw For Finger Guard	MB110-028	Lock cover for Blade	MB100-052	Snap Ring (E7)
MB110-005	Finger Guard	MB110-029	Bearing	MB100-053	Bearing
MB110-006	Grease Cup	MB110-030	Screw for Blade	MB100-054	End Cover
MB110-007	Cap for Grease Cup	MB110-031	Bearing	MB110-055	Cap for Cover
MB110-008	Gear Box	MB110-032	Cap for Bearing	MB110-056	Screw
MB110-009	Screw	MB110-033	Oil Felt Tube	MB110-057	Screw
MB110-010-1	Steel Worm Gear	MB110-034	Rollers	MB110-058	Screw
MB110-011	Guide Plate	MB110-035	Rollers Shaft	MB110-059	Handle Fixed Base
MB110-012	Gear Box Fixed Base	MB110-036	Rollers Shaft Fix. Plate	MB110-060	Handle
MB110-013	Screw	MB110-037	Screw	MB110-061	Nut For Switch
MB110-014	Sharpening Stone	MB110-038	Rollers	MB110-062	Switch
MB110-014-ASSY	Sharpening Stone Assy.	MB110-039	Roller Shaft	MB110-063	Nut For Switch
MB110-015	Lock Nut for Stone	MB110-040	Base Plate	MB110-064	Screw
MB110-016	Snap Ring (E3)	MB110-041 (2)	Gear Box Mount Screw	MB110-065	Screw
MB110-017	Spring	MB110-042	Retaining Ring	MB110-066	Screw
MB110-018	Screw	MB110-043	Front Cover	MB110-067	Plug
MB110-019	Sharpening Stone Bracket	MB110-044	Snap Ring	MB110-068	Wave Washer
MB110-020	Spring	MB110-045	Wave Washer	MB110-069	Motor Cover
MB110-021	Push Knob For Stone	MB110-046	Beariing	MB110-070	Screw For Worm Gear
MB110-022	Screw	MB110-047-1	Rotor	MB110-071	Cord complete w/Each
MB110-023	Oil Felt	MB110-048-1	Stator	MB110-072	Grease
MB110-024	Counter Blade				

